

Legende

1. Bestand

Biotope (Biotop- und Nutzungstypen lt. Biotopwertliste zur Anwendung der Bayerischen Kompensationsverordnung)

- L Laub(misch)wälder
- L24 Standortgerechte Laub(misch)wälder mäßig trockener bis feuchter Standorte, Buchenwälder basenreicher Standorte
- L131 Standortgerechte Schuchwälder
- L51 Standortgerechte Auenwälder und gewässerbegleitende Wälder, Quellrinnen, Bach- und Flussumwälder
- L54 Standortgerechte Auenwälder und gewässerbegleitende Wälder, Sonstige gewässerbegleitende Wälder
- L61 Sonstige standortgerechte Laub(misch)wälder, junge Ausprägung
- L62 Sonstige standortgerechte Laub(misch)wälder, mittlere Ausprägung
- L63 Sonstige standortgerechte Laub(misch)wälder, alte Ausprägung
- N Nadel(misch)wälder
- N32 Standortgerechte Tannen(misch)wälder der submontanen bis montanen Stufe, Krautreiche Buchen-Fichten-Tannenwälder
- N63 Sonstige standortgerechte Nadel(misch)wälder, alte Ausprägung
- N71 Nadelholzforste, Strukturreiche Altersklassen-Nadelholzforste
- N72 Nadelholzforste, Strukturreiche Nadelholzforste
- Zusatz:
 - 1 junge Ausprägung
 - 2 mittlere Ausprägung
 - 3 alte Ausprägung
- W Waldmäntel, Vorwälder
- W12 Waldmäntel, frischer bis mäßig trockener Standorte
- B Feldgehölze, Hecken, Gebüsche, Gehölzstrukturen
- B11 Gebüsche und Hecken, mit überwiegend einheimischen, standortgerechten Arten, Gebüsche / Hecken trocken-warmer Standorte
- B12 Gebüsche und Hecken, mit überwiegend einheimischen, standortgerechten Arten, mesophil
- B16 Gebüsche und Hecken, mit überwiegend einheimischen, standortgerechten Arten, stickstoffreicher, ruderaler Standorte
- B141 Gebüsche und Hecken, Schnitthecken, mit überwiegend einheimischen, standortgerechten Arten
- B21 Feldgehölze, mit überwiegend einheimischen, standortgerechten Arten
- Zusatz:
 - 1 junge Ausprägung
 - 2 mittlere Ausprägung
 - 3 alte Ausprägung
- Einzelbäume, Baumreihen, Baumgruppen
- B31* Einzelbäume, Baumreihen, Baumgruppen mit überwiegend einheimischen, standortgerechten Arten
- Zusatz:
 - 1 junge Ausprägung
 - 2 mittlere Ausprägung
 - 3 alte Ausprägung
- B Streuobstbestände
- B431 Streuobstbestände im Komplex mit intensiv bis extensiv genutztem Grünland, junge Ausbildung
- B Gehölzplantagen, Baumschulen
- B52 Gehölzplantagen, Baumschulen, Obstplantagen und -kulturen
- F Fließgewässer
- S Stillgewässer
- S132 Natürliche bis naturferne Stillgewässer, Eutrophe Stillgewässer, bedingt naturnah
- K Ufersäume, Staudenfluren
- K11 Ufersäume, Säume, Ruderal- und Staudenfluren der planaren-hochmontanen Stufe, artenarm
- K121 Ufersäume, Säume, Ruderal- und Staudenfluren der planaren-hochmontanen Stufe, mäßig artenreich trocken-warmer Standorte
- K122 Ufersäume, Säume, Ruderal- und Staudenfluren der planaren-hochmontanen Stufe, mäßig artenreich, frischer bis mäßig trockener Standorte
- K123 Ufersäume, Säume, Ruderal- und Staudenfluren der planaren-hochmontanen Stufe, Mäßig artenreiche Säume und Staudenfluren, feuchter bis nasser Standorte
- K132 Ufersäume, Säume, Ruderal- und Staudenfluren der planaren-hochmontanen Stufe, artenreich, frischer bis mäßig trockener Standorte
- G1 Intensivgrünland
- G11 Intensivgrünland (genutzt) (inkl. einjährig brachgefallenes Intensivgrünland)
- G2 Extensivgrünland
- G211 Extensivgrünland, mäßig extensiv bis extensiv genutztes Grünland frischer bis mäßig trockener Standorte, mäßig extensiv genutztes, artenarmes Grünland
- G212 Extensivgrünland, mäßig extensiv bis extensiv genutztes Grünland frischer bis mäßig trockener Standorte, mäßig extensiv genutztes, artenreiches Grünland
- G213 Extensivgrünland, mäßig extensiv bis extensiv genutztes Grünland frischer bis mäßig trockener Standorte, artenarmes Extensivgrünland
- G214 Extensivgrünland, Mäßig extensiv bis extensiv genutztes Grünland frischer bis mäßig trockener Standorte, Artenreiches Extensivgrünland
- G215 Extensivgrünland, mäßig extensiv bis extensiv genutztes Grünland frischer bis mäßig trockener Standorte, mäßig extensiv bis extensiv genutztes Grünland, brachgefallen
- G3 Magergrünland
- G312 Magergrünland, Magergras und Wacholderheiden, basiphytische Trocken-/Halbtrockenrasen und Wacholderheiden
- A Acker
- A11 Intensiv bewirtschaftete Äcker ohne oder mit stark verarmter Segetalvegetation
- O7 Bauflächen
- O7 Bauflächen und Baustelleneinrichtungsflächen (Rohbodenstandorte)
- P Grünflächen im Siedlungsbereich
- P12 Park- und Grünanlagen alter Ausprägung
- P21 Privatgärten und Kleingartenanlagen, strukturreich
- P22 Privatgärten und Kleingartenanlagen, strukturreich
- P32 Sport-/Spiel-/Erholungsanlagen mit geringem Versiegelungsgrad
- P4 Sonderflächen
- P411 Sonderflächen und Kleingebäude im Siedlungsbereich, Sonderflächen der Land- und Energiewirtschaft, versiegelt
- P412 Sonderflächen und Kleingebäude im Siedlungsbereich, Sonderflächen der Land- und Energiewirtschaft, teilversiegelt
- P42 Sonderflächen und Kleingebäude im Siedlungsbereich, land- und forstwirtschaftliche Lagerflächen
- P44 Sonderflächen und Kleingebäude im Siedlungsbereich, Kleingebäude der Land- und Energiewirtschaft
- R Röhricht
- R123 Großröhrichte, Großröhrichte der Verlandungsbereiche, Sonstige Wasservivente

- V11 Verkehrsflächen des Straßen- und Flugverkehrs, versiegelt
- V22 Gleisanlagen und Zwischengleisflächen, geschottert
- V32 Rad-/Fußwege und Wirtschaftswege, befestigt
- V331 Rad-/Fußwege und Wirtschaftswege, unbefestigt, nicht bewachsen
- V332 Rad-/Fußwege und Wirtschaftswege, unbefestigt, bewachsen
- V51 Grünflächen entlang von Verkehrsflächen
- V52 Gehölzbestände alter Ausprägung entlang von Verkehrsflächen
- X11 Siedlungsbereiche, Dorf-, Kleinsiedlungs- und Wohngebiete
- X12 Siedlungsbereiche, Misch- und Kerngebiete
- X132P Siedlungsbereiche, sonstige Siedlungsfläche im Außenbereich
- X132G Siedlungsbereiche, sonstige Einzelgebäude im Außenbereich
- X2 Siedlungsbereiche, Industrie- und Gewerbegebiete
- X3 Siedlungsbereiche, Sondergebiete

2. Planungsvorgaben

2.1 Regionalplan (10-14-17-18) Ingolstadt

- Landschaftliches Vorbehaltsgebiet Lechthal von Kinsau bis Landsberg am Lech, lt. Regionalplan Regierungsbezirk Oberbayern
- Landschaftliches Vorbehaltsgebiet in der Region 17, lt. Regionalplan Regierungsbezirk Oberbayern
- Regionaler Grünzug, lt. Regionalplan Regierungsbezirk Oberbayern
- Vorranggebiet für Bodenschätze, lt. Regionalplan Regierungsbezirk Oberbayern

2.2 Bauteilplanung

Flächennutzungspläne (nachrichtlich)

- Wohngebiet
- Mischgebiet
- Gemeindebauflächen
- Altenheim
- Krankenhaus
- Gewerbegebiet
- Strom
- Trafo
- Wasserbehälter
- Kommunale Kläranlagen

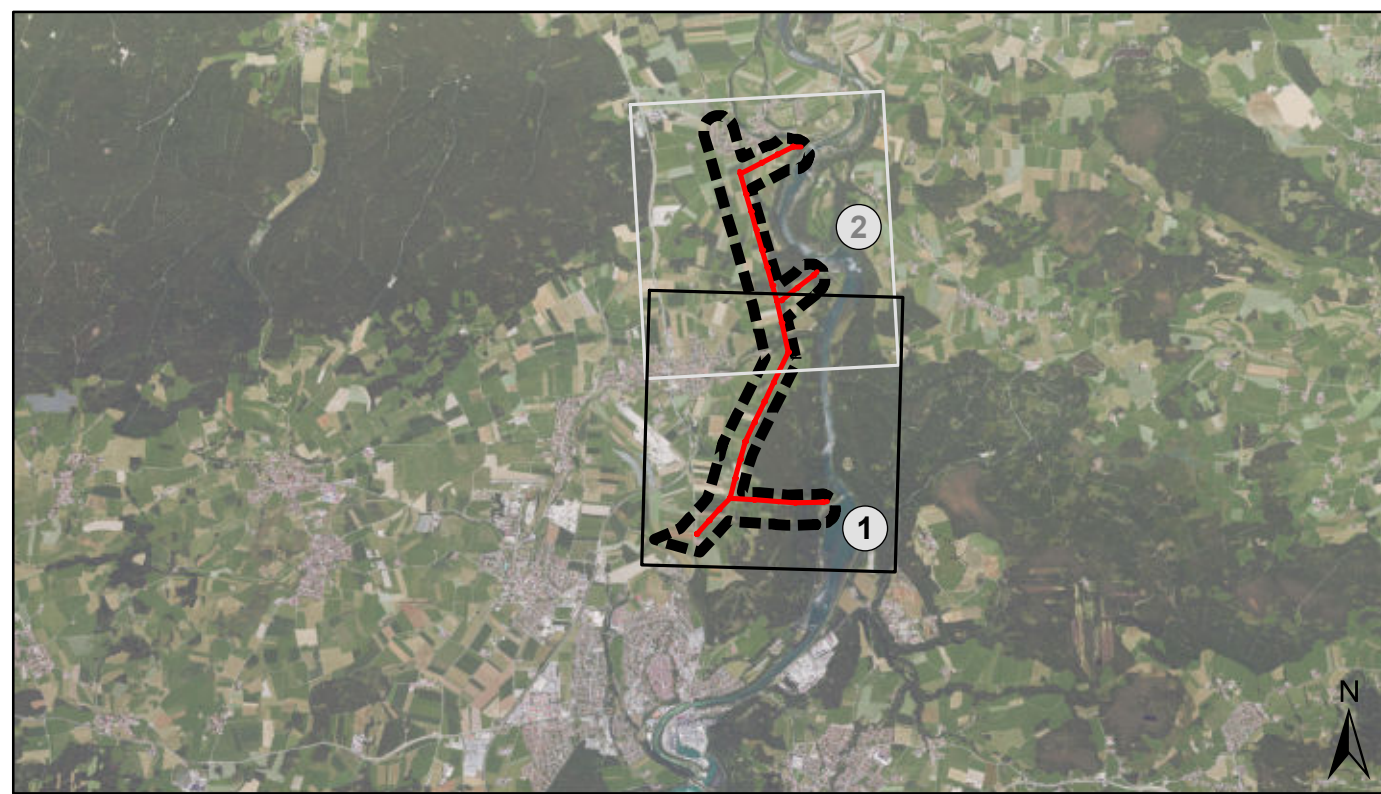
3. Biotope, Schutzgebiete und -objekte, rechtliche Widmungen

- Biotop lt. amtlicher Biotopkartierung des LTU (Flächland)
- FFH - Gebiet mit Bezeichnung
- SAP - Gebiet mit Bezeichnung
- Naturschutzgebiet mit Bezeichnung
- Landschaftsschutzgebiet mit Bezeichnung
- Geschützter Landschaftsbestandteil mit Vorbehalt
- Naturdenkmal Fläche mit Vorbehalt
- Naturdenkmal Symbol mit Vorbehalt
- Trinkwasserschutzgebiet festgesetzt
- Okokatasterflächen gem. LTU
- Erholungswald Stufe II
- Wald mit besonderer Bedeutung für den Lebensraum, das Landschaftsbild, den hist. Waldbestand und für Genressourcen lt. WFP
- Wald mit besonderer Bedeutung für den Bodenschutz

4. Sonstige nachrichtliche Übernahme

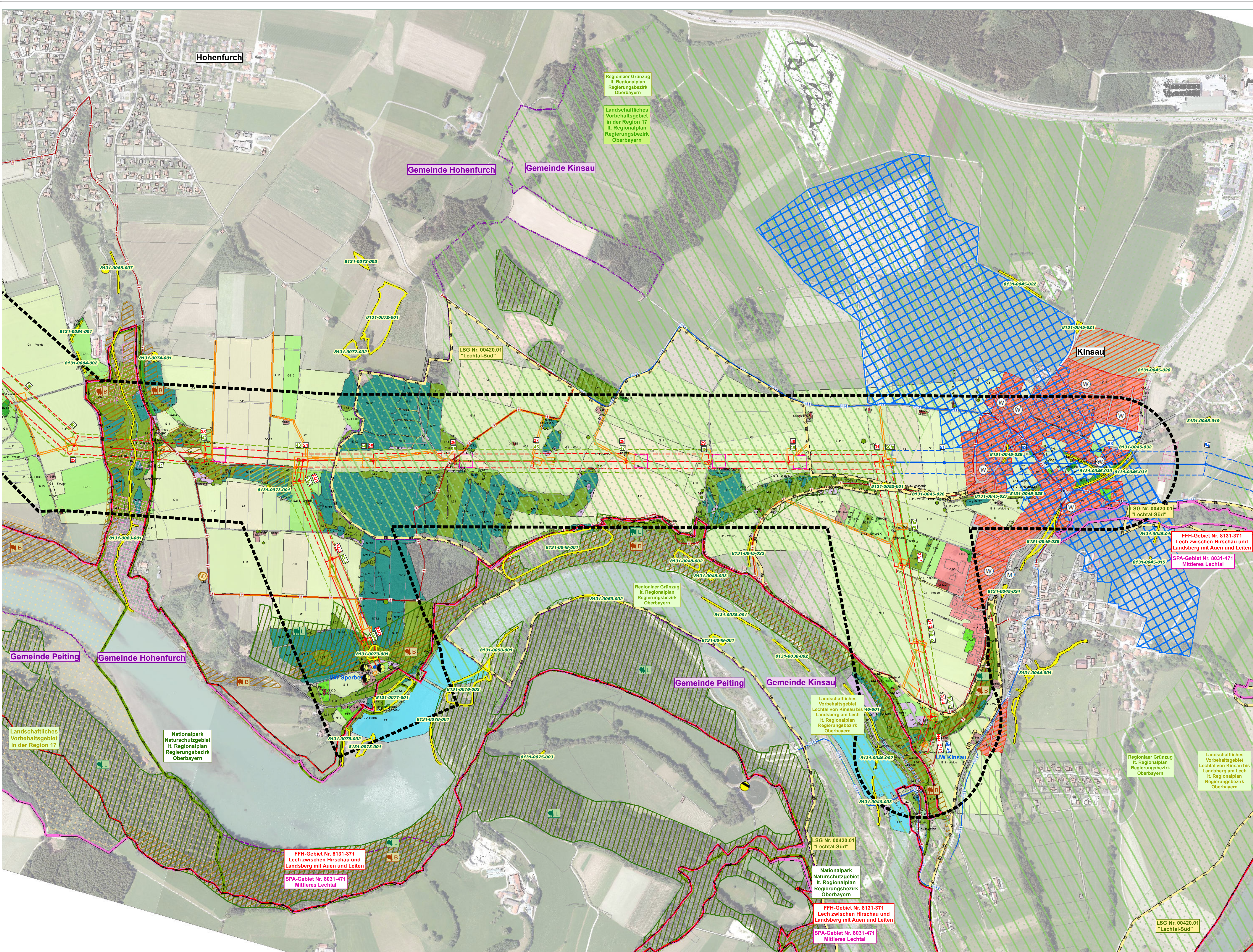
- Wanderwege
- Rad-Wanderwege
- Gemeindegrenze

- 5. Planung
- Leitung 110 kV
- Leitung Bestand mit Maststandorten und Schutzstreifen 27 Mast - Nr. Bestand
- Leitung Planung mit Maststandorten und Schutzstreifen 19 Mast - Nr. Planung
- Leitung Abbau mit Maststandorten und Schutzstreifen 33 Mast - Nr. Abbau
- Fremdleitungen (nachrichtlich)
- Arbeitsfeld und Zuwegung
- Provisorium
- Umgriff Untersuchungsgebiet



0 120 240 480 Meter

Änderungen	d			
	c			
	b			
	a			
Vorhaben:				
110 kV-Hochspannungsfreileitung Anlage 69001 von UW Schongau nach UW Landsberg Abschnitt 2 von Schongau nach Kinsau				
Vorhabensträger: LEW Verteilnetz GmbH (LVN) Schaezlerstraße 3 86150 Augsburg				
Planverfasser: Eger und Partner Austraße 35 86153 Augsburg				
Tel. 0821/25 92 94 0 E Mail: eger@egerpartner.de				
Planfeststellungsbehörde:				
Satzungsgemäß ausgelegen in der Zeit vom bis Zeit und Ort der Auslegung sind vor Auslegung ortsüblich bekannt gemacht worden. Gemeinde:				
..... Demnächstige Unterschrift				
Unterlagen zur Umweltverträglichkeitsprüfung - Übersichtsplan -				
Bearbeitet: Name: Datum: 02.2024				
Gezeichnet: Reiserer 02.2024				
Geprüft: Dinger 02.2024				
Gesehen:				
Vorhabensträger:		Projektnummer: 1825		
Datum: Unterschrift:		Maßstab: 1:5.000		
		Blatt 1		
		Unterlagen Nr.: 6.1.1		



Legende

1. Bestand

Biotope (Biotop- und Nutzungstypen lt. Biotopwertliste zur Anwendung der Bayerischen Kompensationsverordnung)

- L Laub(misch)wälder
 - L24 Standortgerechte Laub(misch)wälder mäßig trockener bis feuchter Standorte, Buchenwälder basenreicher Standorte
 - L313 Standortgerechte Schuchwälder
 - L51 Standortgerechte Auenwälder und gewässerbegleitende Wälder, Quellrinnen, Bach- und Flusssauwälder
 - L54 Standortgerechte Auenwälder und gewässerbegleitende Wälder, Sonstige gewässerbegleitende Wälder
 - L61 Sonstige standortgerechte Laub(misch)wälder, junge Ausprägung
 - L62 Sonstige standortgerechte Laub(misch)wälder, mittlere Ausprägung
 - L63 Sonstige standortgerechte Laub(misch)wälder, alte Ausprägung
- N Nadel(misch)wälder
 - N32 Standortgerechte Tannen(misch)wälder der submontanen bis montanen Stufe, Krautreiche Buchen-Fichten-Tannenwälder
 - N63 Sonstige standortgerechte Nadel(misch)wälder, alte Ausprägung
 - N71 Nadelholzforste, Strukturarme Altersklassen-Nadelholzforste
 - N72 Nadelholzforste, Strukturreiche Nadelholzforste
- Zusatz:
 - .. 1 junge Ausprägung
 - .. 2 mittlere Ausprägung
 - .. 3 alte Ausprägung
- W Waldmäntel, Vorwälder
 - W12 Waldmäntel, frischer bis mäßig trockener Standorte
- B Feldgehölze, Hecken, Gebüsche, Gehölzstrukturen
 - B111 Gebüsche und Hecken, mit überwiegend einheimischen, standortgerechten Arten, Gebüsche / Hecken trocken-warmer Standorte
 - B112 Gebüsche und Hecken, mit überwiegend einheimischen, standortgerechten Arten, mesophil
 - B116 Gebüsche und Hecken, mit überwiegend einheimischen, standortgerechten Arten, stickstoffreicher, ruderaler Standorte
 - B141 Gebüsche und Hecken, Schritthecken, mit überwiegend einheimischen, standortgerechten Arten
 - B21 Feldgehölze, mit überwiegend einheimischen, standortgerechten Arten
- Zusatz:
 - .. 1 junge Ausprägung
 - .. 2 mittlere Ausprägung
 - .. 3 alte Ausprägung
- Einzelbäume, Baumreihen, Baumgruppen
 - B31* Einzelbäume, Baumreihen, Baumgruppen mit überwiegend einheimischen, standortgerechten Arten
- Zusatz:
 - .. 1 junge Ausprägung
 - .. 2 mittlere Ausprägung
 - .. 3 alte Ausprägung
- B Streuobstbestände
 - B431 Streuobstbestände im Komplex mit intensiv bis extensiv genutztem Grünland, junge Ausbildung
- B Gehölzplantagen, Baumschulen
 - B52 Gehölzplantagen, Baumschulen, Obstplantagen und -kulturen
- F Fließgewässer
 - F1 Natürlich entstandene Fließgewässer, Sehr stark bis vollständig veränderte Fließgewässer (Gewässerstruktur 6-7)
 - F12 Natürlich entstandene Fließgewässer, Stark veränderte Fließgewässer (Gewässerstruktur 5)
 - F13 Natürlich entstandene Fließgewässer, Deutlich veränderte Fließgewässer (Gewässerstruktur 4)
 - F15 Natürlich entstandene Fließgewässer, Nicht oder gering veränderte Fließgewässer (Gewässerstruktur 1-2)
 - F212 Künstlich angelegte Fließgewässer, Gräben, mit naturnaher Entwicklung (ohne oder mit extensiver Unterhaltung)
- S Stillegewässer
 - S132 Natürliche bis naturferne Stillegewässer, Eutrophe Stillegewässer, bedingt naturnah
- K Ufersäume, Staudenfluren
 - K11 Ufersäume, Säume, Ruderal- und Staudenfluren der planaren-hochmontanen Stufe, artenarm
 - K121 Ufersäume, Säume, Ruderal- und Staudenfluren der planaren-hochmontanen Stufe, mäßig artenreich trocken-warmer Standorte
 - K122 Ufersäume, Säume, Ruderal- und Staudenfluren der planaren-hochmontanen Stufe, mäßig artenreich, frischer bis mäßig trockener Standorte
 - K123 Ufersäume, Säume, Ruderal- und Staudenfluren der planaren-hochmontanen Stufe, Mäßig artenreiche Säume und Staudenfluren, feuchter bis nasser Standorte
 - K132 Ufersäume, Säume, Ruderal- und Staudenfluren der planaren-hochmontanen Stufe, artenreich, frischer bis mäßig trockener Standorte
- G1 Intensivgrünland
 - G11 Intensivgrünland (genutzt) (inkl. einjährig brachgefallenes Intensivgrünland)
- G2 Extensivgrünland
 - G211 Extensivgrünland, mäßig extensiv bis extensiv genutztes Grünland frischer bis mäßig trockener Standorte, mäßig extensiv genutztes, artenarmes Grünland
 - G212 Extensivgrünland, mäßig extensiv bis extensiv genutztes Grünland frischer bis mäßig trockener Standorte, mäßig extensiv genutztes, artenreiches Grünland
 - G213 Extensivgrünland, mäßig extensiv bis extensiv genutztes Grünland frischer bis mäßig trockener Standorte, artenarmes Extensivgrünland
 - G214 Extensivgrünland, Mäßig extensiv bis extensiv genutztes Grünland frischer bis mäßig trockener Standorte, Artenreiches Extensivgrünland
 - G215 Extensivgrünland, mäßig extensiv bis extensiv genutztes Grünland frischer bis mäßig trockener Standorte, mäßig extensiv bis extensiv genutztes Grünland, brachgefallen
- G3 Magergrünland
 - G312 Magergrünland, Magerrasen und Wacholderheiden, basiphytische Trocken-/Halbtrockenrasen und Wacholderheiden
- A Acker
 - A11 Intensiv bewirtschaftete Acker ohne oder mit stark verarmter Segetalvegetation
- O7 Baufächen
 - O7 Baufächen und Baustelleneinrichtungsfächen (Rotbodenstandorte)
- P Grünflächen im Siedlungsbereich
 - P12 Park- und Grünanlagen aller Ausprägung
 - P21 Privatgärten und Kleingartenanlagen, strukturreich
 - P22 Privatgärten und Kleingartenanlagen, strukturreich
 - P32 Sport-/Spiel-/Erholungsanlagen mit geringem Versiegelungsgrad
- P4 Sonderflächen
 - P411 Sonderflächen und Kleingebäude im Siedlungsbereich, Sonderflächen der Land- und Energiewirtschaft, versiegelt
 - P412 Sonderflächen und Kleingebäude im Siedlungsbereich, Sonderflächen der Land- und Energiewirtschaft, teilversiegelt
 - P42 Sonderflächen und Kleingebäude im Siedlungsbereich, land- und forstwirtschaftliche Lagerflächen
 - P44 Sonderflächen und Kleingebäude im Siedlungsbereich, Kleingebäude der Land- und Energiewirtschaft
- R Röhricht
 - R123 Großröhrichte, Großröhrichte der Verlandungsbereiche, Sonstige Wasserröhrichte

- V11 Verkehrsflächen des Straßen- und Flugverkehrs, versiegelt
- V22 Gleisanlagen und Zwischengleisflächen, geschottert
- V32 Rad-/Fußwege und Wirtschaftswege, befestigt
- V331 Rad-/Fußwege und Wirtschaftswege, unbefestigt, nicht bewachsen
- V332 Rad-/Fußwege und Wirtschaftswege, unbefestigt, bewachsen
- V51 Grünflächen entlang von Verkehrsflächen
- V52 Gehölzbestände aller Ausprägung entlang von Verkehrsflächen
- X11 Siedlungsbereiche, Dorf-, Kleinsiedlungs- und Wohngebiete
- X12 Siedlungsbereiche, Misch- und Kerngebiete
- X132f Siedlungsbereiche, sonstige Siedlungsfäche im Außenbereich
- X132g Siedlungsbereiche, sonstige Einzelgebäude im Außenbereich
- X2 Siedlungsbereiche, Industrie- und Gewerbegebiete
- X3 Siedlungsbereiche, Sondergebiete

2. Planungsvorgaben

2.1 Regionalplan (10-14-17-18) Ingolstadt

- Landschaftliches Vorbehaltsgebiet Lechtal von Kinsau bis Landsberg am Lech, II. Regionalplan Regierungsbezirk Oberbayern
- Landschaftliches Vorbehaltsgebiet in der Region 17, II. Regionalplan Regierungsbezirk Oberbayern
- Regionaler Grünzug, II. Regionalplan Regierungsbezirk Oberbayern
- Vorranggebiet für Bodenschätze, II. Regionalplan Regierungsbezirk Oberbayern

2.2 Bauleitplanung

Flächennutzungspläne (nachrichtlich)

- F1 Wohngebiet
- Mischgebiet
- Gemeinbedarfsfächen
- Altenheim
- Krankenhaus
- Gewerbegebiet
- Strom
- Trafo
- Wasserbehälter
- Kommunale Kläranlagen

3. Biotope, Schutzgebiete und -objekte, rechtliche Widmungen

- Biotop lt. amtlicher Biotopkartierung des LUJ (Flachland)
- FFH - Gebiet mit Bezeichnung
- SAP - Gebiet mit Bezeichnung
- Naturschutzgebiet mit Bezeichnung
- Landschaftsschutzgebiet mit Bezeichnung
- Geschützter Landschaftsbestandteil mit Vorbehalt
- Naturdenkmal Fläche mit Vorbehalt
- Naturdenkmal Symbol mit Vorbehalt
- Trinkwasserschutzgebiet festgesetzt
- Ökostatistflächen gem. LUJ
- Erholungswald Stufe II
- Wald mit besonderer Bedeutung für den Lebensraum, das Landschaftsbild, den nat. Waldbestand und für Genressourcen lt. WFP
- Wald mit besonderer Bedeutung für den Bodenschutz

4. Sonstige nachrichtliche Übernahme

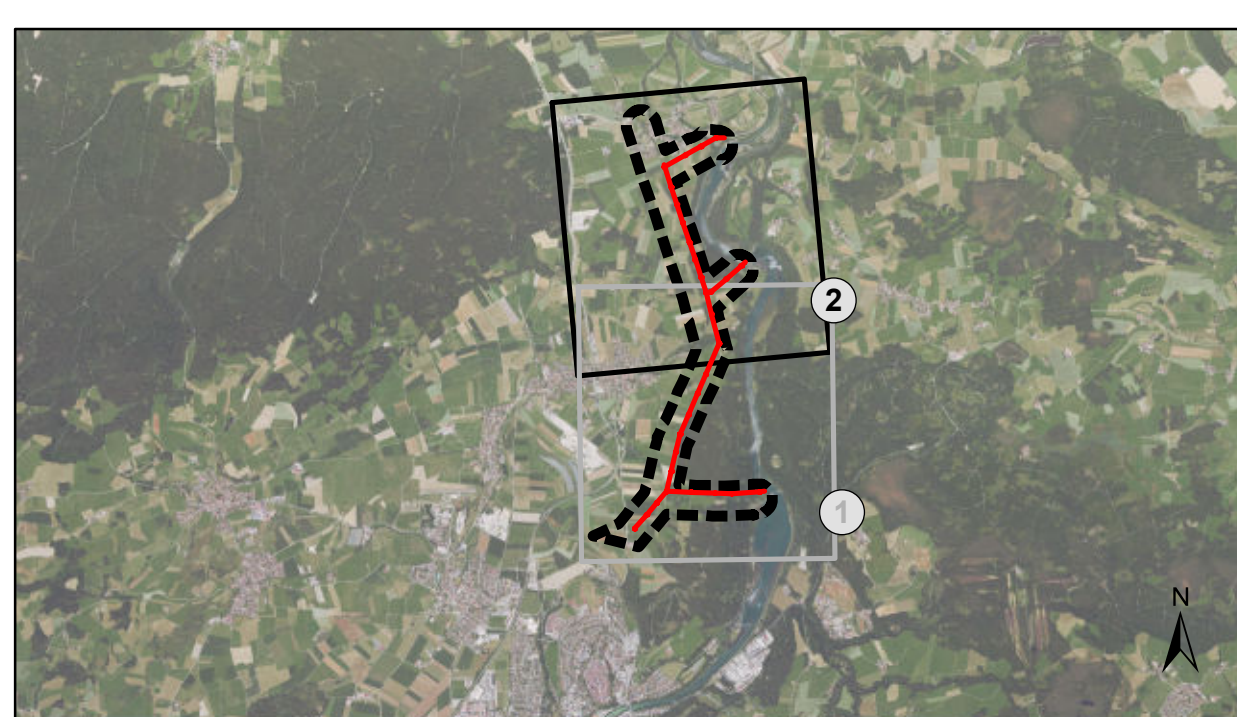
- Wanderwege
- Rad-Wanderwege
- Gemeindegrenze

5. Planung

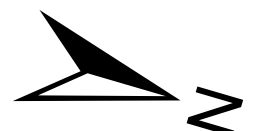
Leitung 110 kV

- Leitung Bestand mit Maststandorten und Schutzstreifen 27 Mast - Nr. Bestand
- Leitung Planung mit Maststandorten und Schutzstreifen 16 Mast - Nr. Planung
- Leitung Abbau mit Maststandorten und Schutzstreifen 33 Mast - Nr. Abbau
- Fremdleitungen (nachrichtlich)
- Arbeitsfeld und Zuwegung
- Provisorium
- Umriss Untersuchungsgebiet

Übersicht M = 1: 100 000



0 120 240 480
Meter



Antragsteller	d			
	c			
Name	a			
	b			
Vorhaben:				
110 kV-Hochspannungsfreileitung Anlage 69001 von UW Schongau nach UW Landsberg Abschnitt 2 von Schongau nach Kinsau				
Vorhabensträger: LEW Verteilnetz GmbH (LVN) Schaezlerstraße 3 86150 Augsburg				
Planverfasser: Eger und Partner Austrasie 35 86153 Augsburg Tel. 0821/25 92 94 0 E Mail: eger@egerpartner.de				
Planfeststellungsbehörde:				
Satzungsgemäß ausgelegt in der Zeit vom bis Zeit und Ort der Auslegung sind vor Auslegung ortsüblich bekannt gemacht worden. Gemeinde:				
Dienstag, 14. März 2024				
Bearbeitet: Dinger Datum: 02.2024				
Gezeichnet: Reiserer Datum: 02.2024				
Geprüft: Dinger Datum: 02.2024				
Gesehen:				
Vorhabensträger: Projektnummer: 1825				
Datum: Umriss: Maßstab: 1:5.000 Blatt Nr.: Blatt 2 Unterlagen Nr.: 6.1.1				

Unterlagen zur
Umweltverträglichkeitsprüfung
- Übersichtsplan -